



# Germán Tagle

Aninat Galería | Alonso de Córdova 4355, Vitacura | Santiago – Chile

(+56)2-24819870 | [www.aninatgaleria.com](http://www.aninatgaleria.com)



ANINAT  
GALERIA DE ARTE

“Servirse de un objeto es forzosamente interpretarlo. Utilizar un producto es a veces traicionar su concepto; y el acto de leer, de contemplar una obra de arte o de mirar un film significa también saber desviarlos...”

Nicolas Bourriaud

En la encrucijada donde se encuentran Ficción e Historia, Germán Tagle ha establecido un puesto de observación con la intención de atrapar en su pintura aquellos fragmentos narrativos que permiten releer el territorio donde yacen nuestros principales íconos culturales, es decir, todo ese caudal de imágenes diversas sacadas de la pintura, de la publicidad, del cine, de cualquier parte y que reconocemos sin siquiera tener certeza de haber visto. En una fusión de alta y baja cultura, su trabajo pictórico descarta la posibilidad “moderna” de seguir buscando la novedad y se concentra en la revalorización de la visualidad existente. Si lo deslumbrante ya está visto, volver-a-ver ayuda más a entender el mundo.

La relación de Germán Tagle con la espacialidad y el escenario del mundo comienza a gestarse en sus años como estudiante de arquitectura y de bellas artes en la Universidad Finis Terrae y en UNIACC. El análisis de aquellos elementos formales, unido a la recolección de signos de desviación y espacios críticos, su obra empieza a construir la imagen de un paisaje donde la desolación y la intriga se combinan con colores vivos, brochazos que tienen algo furioso. En 2003 parte de viaje y tras pasar un período en Argentina, termina instalado en Nueva York donde empieza a sacar a la luz su trabajo en muestras como Artificial Paradise (Union Gallery, Nueva York, 2009), Environmental (Repetti Gallery, Nueva York, 2007), New Empire y Eternal Return ( Elga Wimmer PCC, Nueva York 2009 y 2010). También el Museo del Barrio en Nueva York acogerá en 2007 y 2013 su pintura como representante destacado de la nueva generación de artistas visuales latinoamericanos.



ANINAT  
GALERÍA DE ARTE

En 2010 vuelve a Chile. Desde entonces, su exploración ha continuado mezclando imágenes variadas en un juego de apariencias que muchas veces expone el conflicto propio de la condición histórica y social que determina el uso de la imagen. En 2012 expone individualmente en la Galería Patricia Ready bajo el título Fuera de Relato. En su experimentación con soportes variados no deja de emplear diferentes telas, desde Toile du Joui a Denim, o simplemente algodón crudo, páginas de libros y catálogos, fotos y pósters que ya contienen escenas impresas. Su trabajo de la imagen se concibe como una continuación, un ejercicio de búsqueda del trazo originario, de la imagen conocida sobre la que se aplican densas capas de acrílico y empastes enfáticos con vehemencia. Al comentar su serie de pintura sobre tapicería Yael Rosenblut observa: “pintar sobre esos tapices es estampar sobre ese candor una impronta que señala y demarca la derrota final de esa ensoñación en que la fanfarria palaciega es degradada a atisbos, a simulacros tristes, de un pasado esplendoroso que la impresora industrial hace pervivir, del mismo modo que persiste el sueño desdorado de quien la adquiere en busca de una identificación inconsciente de su propia personalidad.”

Algo de camuflaje hay en una estrategia que pretende colarse en un relato visual a través de la deformación de una cita, de la imitación que inventa paisajes ya vistos. Germán Tagle lo admite e insiste en la laboriosa tarea de recombinar la incontrollable carga de sus sedimentos visuales cargados de algún esplendor ruinoso y reconocible. En la exposición Paisaje americano celebrada en 2015 en la Sala Gasco, la inspiración en el cine de David Lynch se refleja en la presencia de personajes misteriosos que aparecen recortados sospechosamente en su pintura. Y entre colores más atenuados, la presencia de una casa crepuscular, una imagen remasterizada en base a un óleo del viejo maestro Arturo Gordon. “Una imagen que imagina otra imagen”. Porque el deslumbramiento que buscamos reposa en los restos de los íconos que ya vimos, en los restos carcomidos de un panel publicitario que anuncia algo que ya fue consumido.

Pedro Donoso, Curador.



ANINAT  
GALERIA DE ARTE

Mi propuesta invita a ver el paisaje como un territorio donde algo ocurre y posibilita interrogar directamente a un sistema de representación del espacio que incorpora también la historia. Mi finalidad es crear un lugar que si bien no existe, está compuesto por elementos que sí son reconocibles en la realidad y apropiados generalmente de imágenes fotográficas y dibujos. El resultado final es la sumatoria de posibilidades de acción sobre un paisaje: una mezcla entre lo que queremos recordar y proteger, aquello que buscamos cambiar y destruir.

- Germán Tagle-



ANINAT  
GALERIA DE ARTE

# Obras sobre tela



ANINAT  
GALERIA DE ARTE

**Germán Tagle**

27, 2021

Acrílico sobre fotografía impresa en tela

183 x 140 cm

\$4.500.000 + iva





ANINAT  
GALERIA DE ARTE

**Germán Tagle**

33, 2021

Acrílico sobre fotografía impresa en tela

183 x 140 cm

\$4.500.000 + iva





ANINAT  
GALERIA DE ARTE

**Germán Tagle**

37, 2021

Acrílico sobre fotografía impresa en tela

183 x 140 cm

\$4.500.000 + iva







ANINAT  
GALERIA DE ARTE

**Germán Tagle**

65, 2021

Acrílico sobre fotografía impresa en tela

183 x 140 cm

\$4.500.000 + iva





ANINAT  
GALERIA DE ARTE

**Germán Tagle**

71, 2021

Acrílico sobre fotografía impresa en tela

183 x 140 cm

\$4.500.000 + iva





ANINAT  
GALERIA DE ARTE

**Germán Tagle**

97, 2021

Acrílico sobre fotografía impresa en tela

183 x 140 cm

\$4.500.000 + iva





ANINAT  
GALERIA DE ARTE

**Germán Tagle**

*103, 2021*

Acrílico sobre fotografía impresa en tela

183 x 140 cm

\$4.500.000 + iva





ANINAT  
GALERIA DE ARTE

**Germán Tagle**

*107*, 2021

Acrílico sobre fotografía impresa en tela

183 x 140 cm

\$4.500.000 + iva





ANINAT  
GALERIA DE ARTE

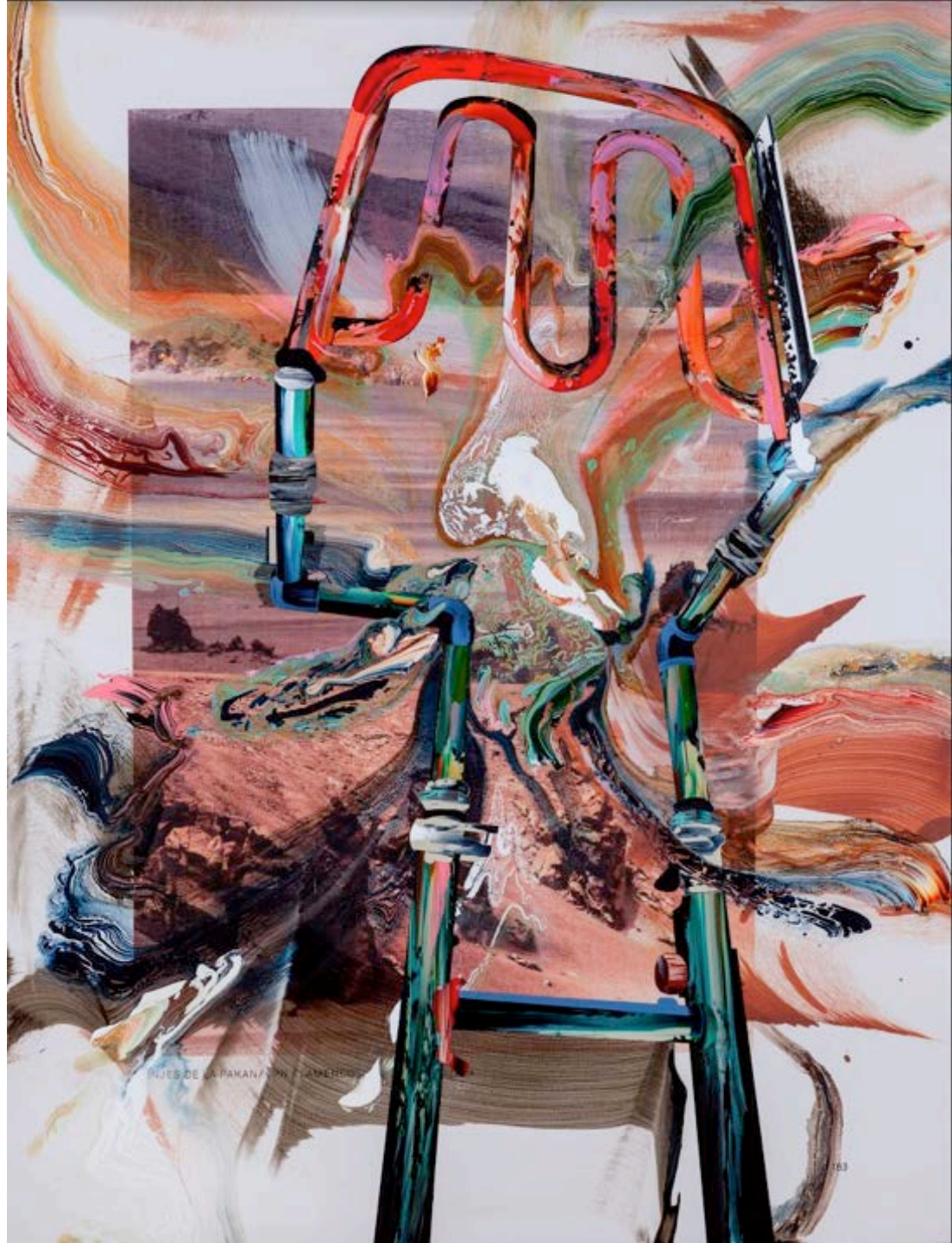
Germán Tagle

163, 2021

Acrílico sobre fotografía impresa en tela

183 x 140 cm

\$4.500.000 + iva





ANINAT  
GALERIA DE ARTE

# Obras sobre papel



ANINAT  
GALERIA DE ARTE

**Germán Tagle**

1, 2021

Acrílico sobre página de libro

32 x 22 cm

\$450.000 + iva







ANINAT  
GALERIA DE ARTE

**Germán Tagle**

2, 2021

Acrílico sobre página de libro

32 x 22 cm

\$450.000 + iva



© 2021 ANINAT, Registro de Volapero



ANINAT  
GALERIA DE ARTE

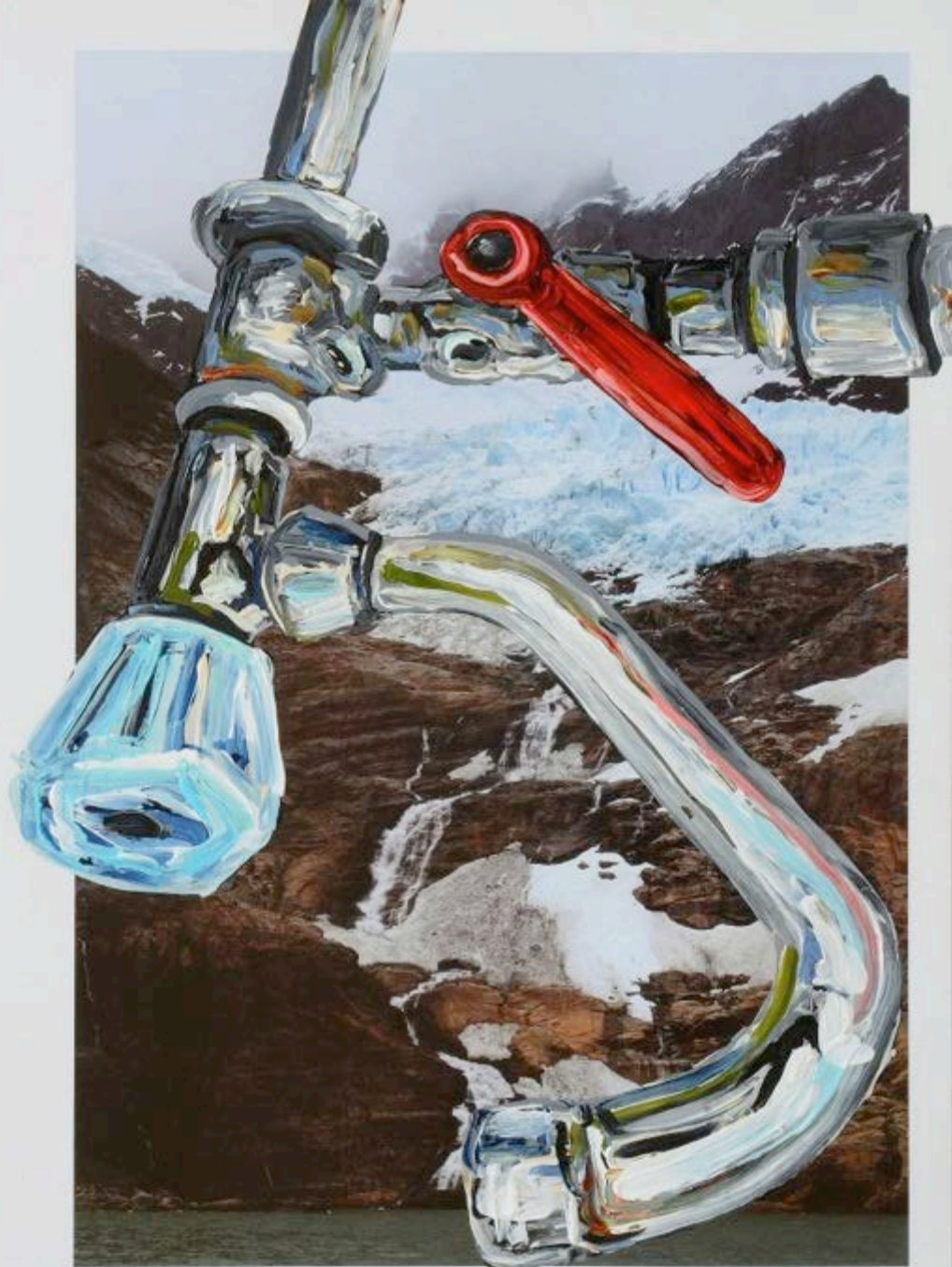
**Germán Tagle**

3, 2021

Acrílico sobre página de libro

32 x 22 cm

\$450.000 + iva



GLACIAR BALMADEGA, SERO ÚLTIMA ESPERANZA, PN BERNARDO O'HIGGINS, Región de Magallanes



ANINAT  
GALERIA DE ARTE

**Germán Tagle**

5, 2021

Acrílico sobre página de libro

32 x 22 cm

\$450.000 + iva





ANINAT  
GALERIA DE ARTE

**Germán Tagle**

6, 2021

Acrílico sobre página de libro

32 x 22 cm

\$450.000 + iva





ANINAT  
GALERIA DE ARTE

**Germán Tagle**

7, 2021

Acrílico sobre página de libro

32 x 22 cm

\$450.000 + iva





ANINAT  
GALERIA DE ARTE

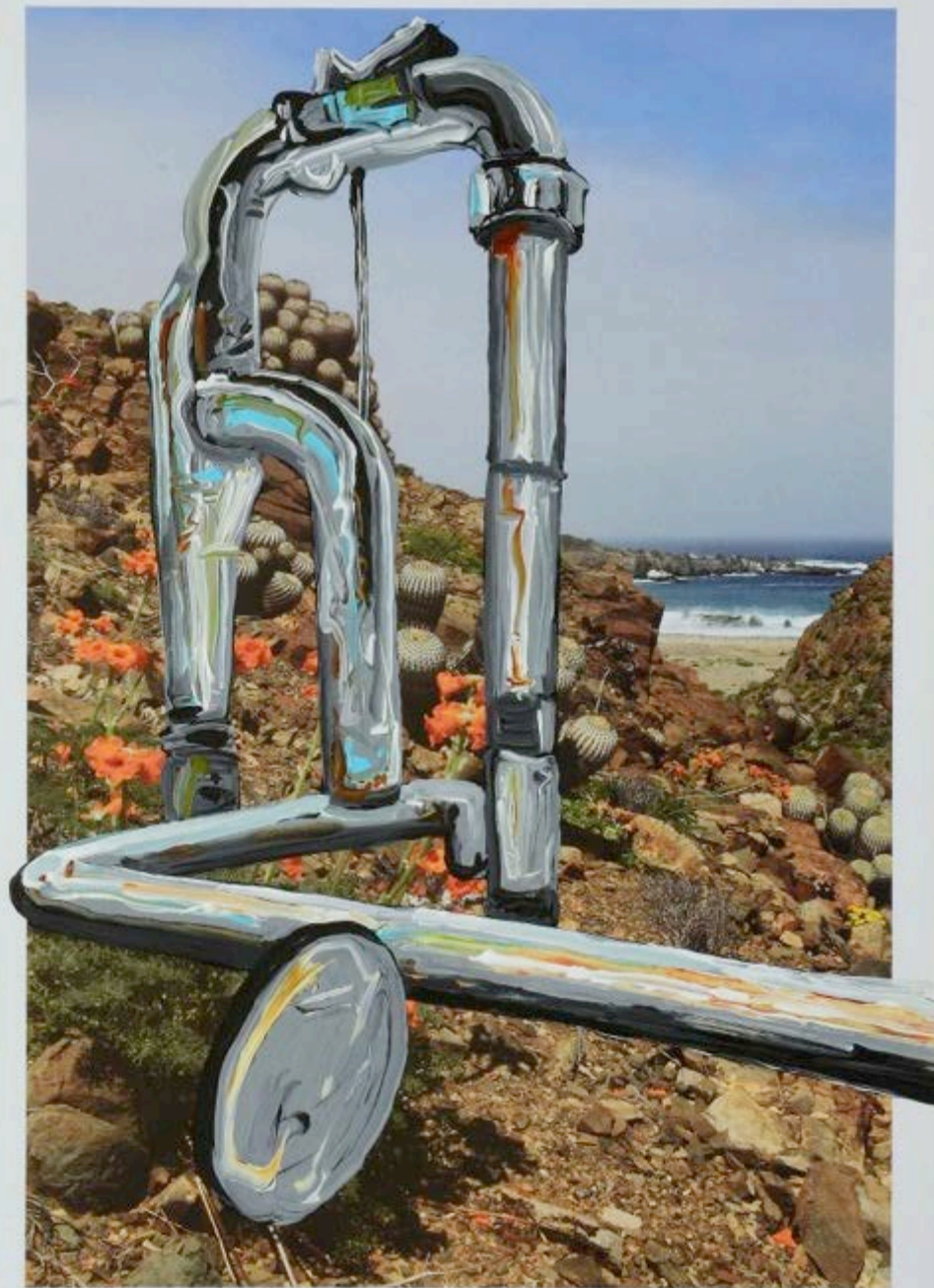
**Germán Tagle**

8, 2021

Acrílico sobre página de libro

32 x 22 cm

\$450.000 + iva



CAMINO CARRIZAL BAJO - CALETA TOTORAL, Región de Atacama



ANINAT  
GALERIA DE ARTE

**Germán Tagle**

11, 2021

Acrílico sobre página de libro

32 x 22 cm

\$450.000 + iva



CAMINO TOTAL

Germán Tagle

The landscape, which is usually composed of rocks, becomes a symphony of colors, covering with robes of different plant species, of different shapes, sizes and colors, in areas that in normal times are arid and extreme, unique and incredibly beautiful, a landscape that is a spectacle who has been lucky enough to enjoy it.



ANINAT  
GALERIA DE ARTE

**Germán Tagle**

13, 2021

Acrílico sobre página de libro

32 x 22 cm

\$450.000 + iva









ANINAT  
GALERIA DE ARTE

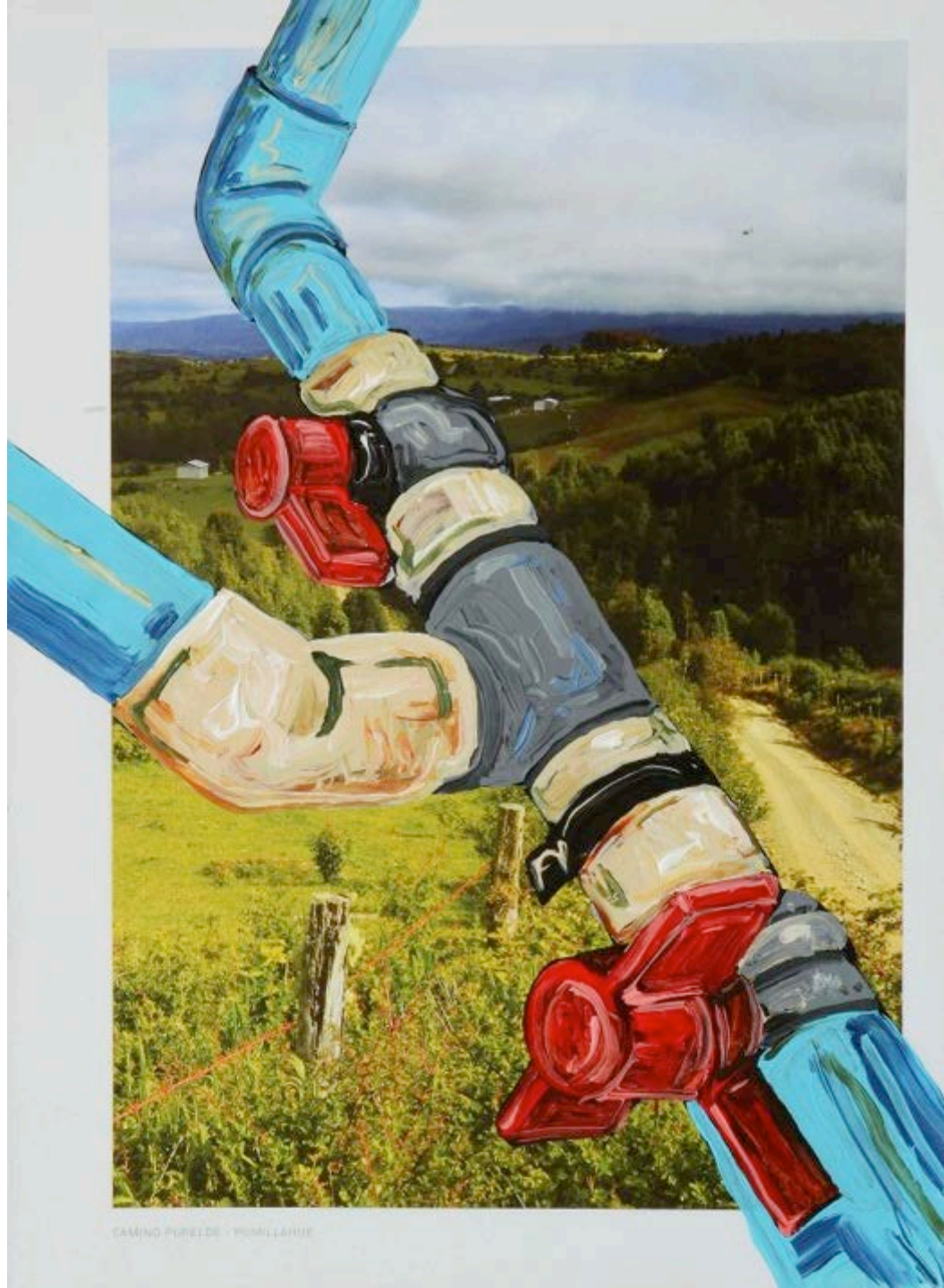
**Germán Tagle**

15, 2021

Acrílico sobre página de libro

32 x 22 cm

\$450.000 + iva



CAMINO PUEBLO - PUMLLARUE



ANINAT  
GALERIA DE ARTE

**Germán Tagle**

16, 2021

Acrílico sobre página de libro

32 x 22 cm

\$450.000 + iva



NIO PAINE



ANINAT  
GALERIA DE ARTE

**Germán Tagle**

17, 2021

Acrílico sobre página de libro

32 x 22 cm

\$450.000 + iva



VALLE DE COCHAMÓ, Región de los Lagos



ANINAT  
GALERIA DE ARTE

**Germán Tagle**

18, 2021

Acrílico sobre página de libro

32 x 22 cm

\$450.000 + iva



PLAYA DE LOS

Chile is a coastal  
coastline, home  
known sea riser



ANINAT  
GALERIA DE ARTE

**Germán Tagle**

20, 2021

Acrílico sobre página de libro

32 x 22 cm

\$450.000 + iva



of ice that are a well as lakes and rivers, mountains, glaciers, beaches, desert and many others. In dry places, there is a mix of everything and there is not a unique landscape that represents and identifies the country, given the variety it presents.

The coastline in Chile is about 6000 km, maritime country. The Chilean sea is an important communications, especially in the southern region. Geography has greatly hampered the construction, a great influence on the climate of the maritime related to the frequency and amount of rain, as well as ocean salinity decreases from north to south. In this long coast, it is possible to find many places, some of them unknown to many people.

This book contains images of Chile generally, as mentioned above, and other landscapes that make them very special, as it is the case of the Atacama and others whose beauty varied landscapes the country possesses. Chile looms on every corner and it is of such a variety that it is surprising to find within the same region as diverse landscapes.



ANINAT  
GALERIA DE ARTE

**Germán Tagle**

21, 2021

Acrílico sobre página de libro

32 x 22 cm

\$450.000 + iva



PIN PAN DE AZÚCAR - Región de Atacama



ANINAT  
GALERIA DE ARTE

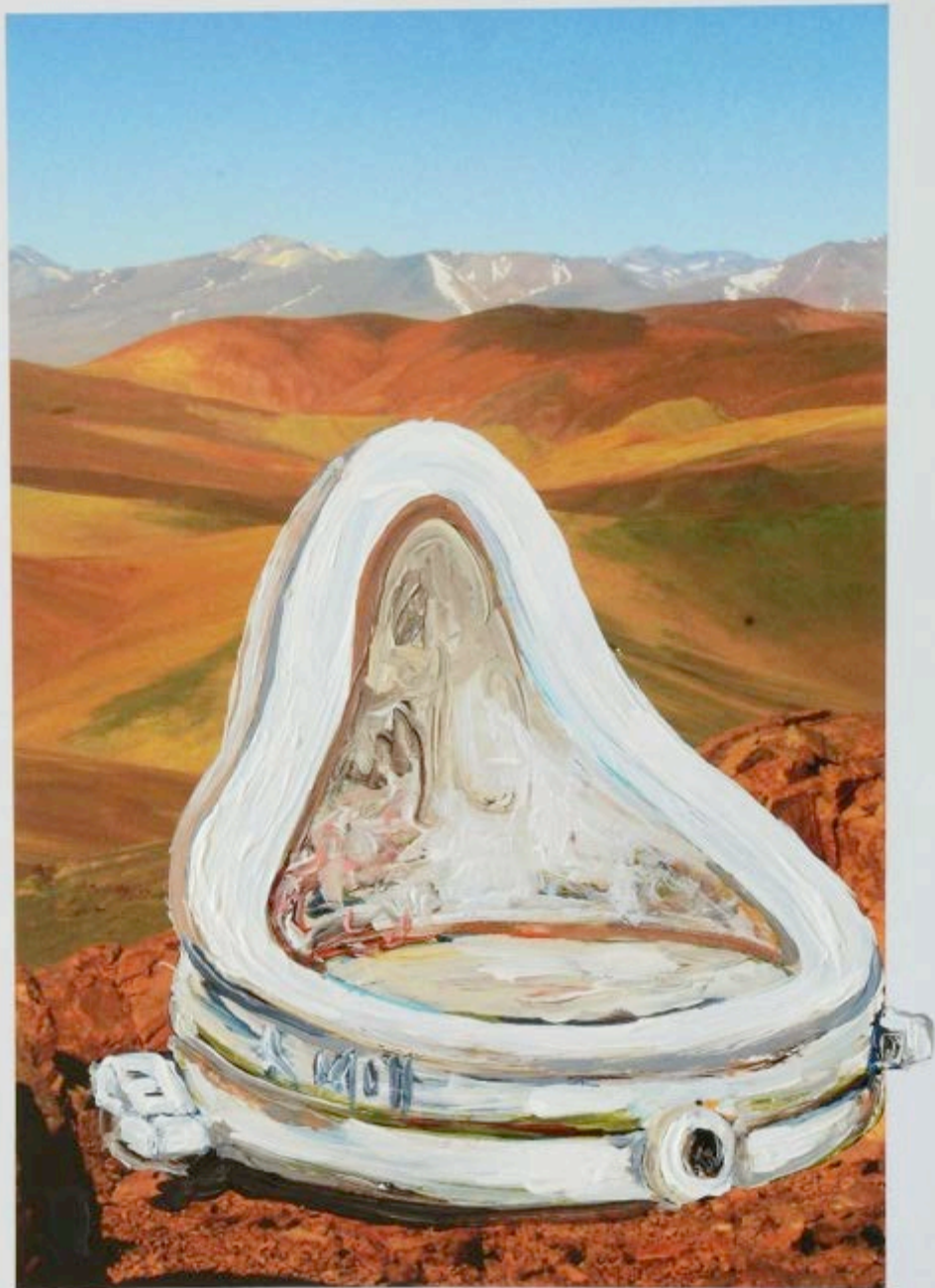
**Germán Tagle**

22, 2021

Acrílico sobre página de libro

32 x 22 cm

\$450.000 + iva







ANINAT  
GALERIA DE ARTE

**Germán Tagle**

23, 2021

Acrílico sobre página de libro

32 x 22 cm

\$450.000 + iva



MORU... L LA ROBTADA, Región de Antofagasta...  
La temperatura del mar disminuye de norte a sur...  
detur... pluviometría del territorio...  
es... en...  
nes...  
ndo



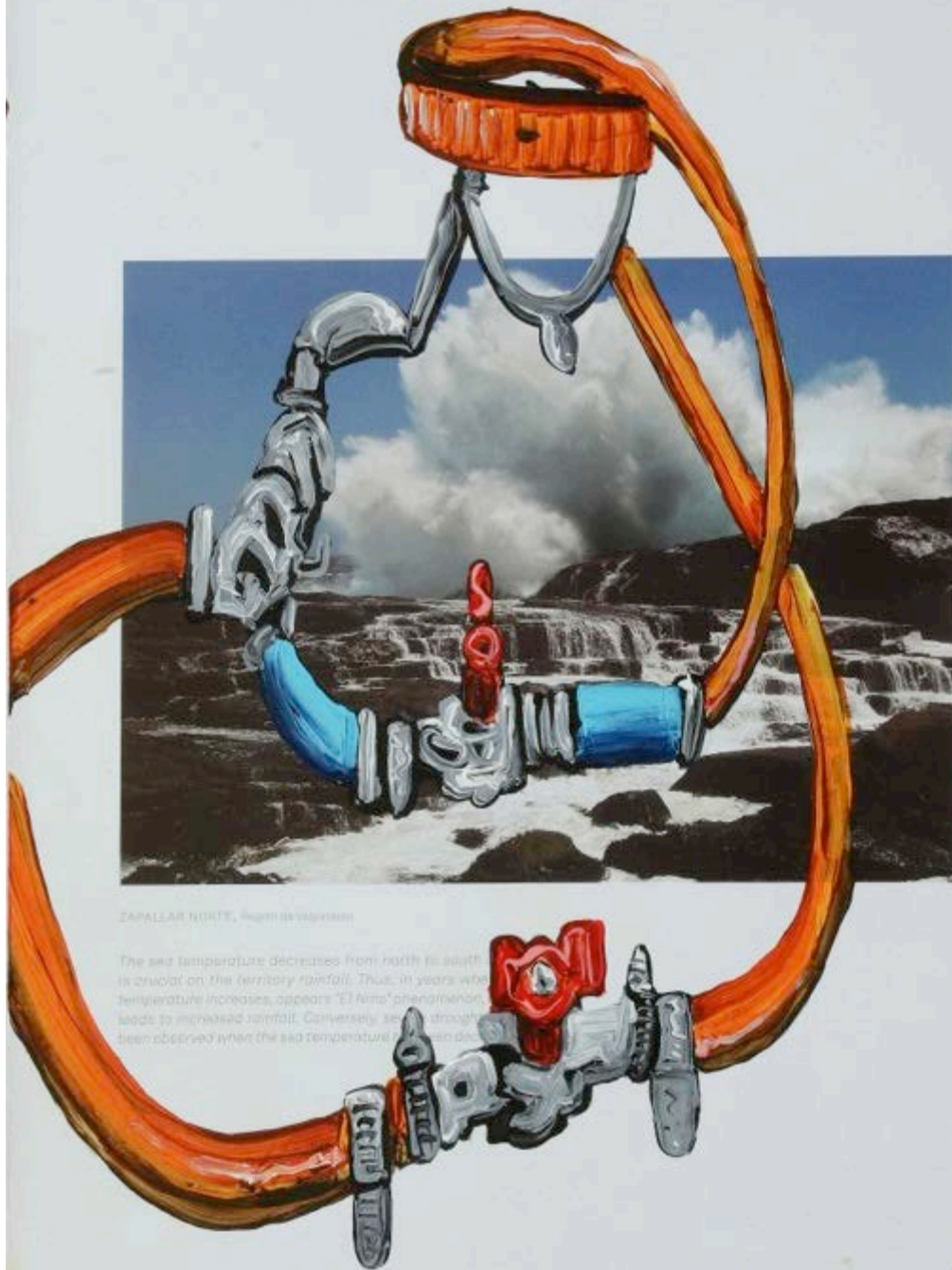
ANINAT  
GALERIA DE ARTE

Germán Tagle

25, 2021

Acrílico sobre página de libro

32 x 22 cm



ZAPALLAR NORTE, Página de libro

The sea temperature decreases from north to south  
is crucial on the territory rainfall. Thus, in years when  
temperature increases, appears "El Niño" phenomenon  
leads to increased rainfall. Conversely sea strength  
been observed when the sea temperature is in de



ANINAT  
GALERIA DE ARTE

**Germán Tagle**

29, 2021

Acrílico sobre página de libro

32 x 22 cm

\$450.000 + iva





ANINAT  
GALERIA DE ARTE

#### ESTUDIOS:

- 2002 Diplomado en Artes Visuales, Prof: Alicia Villareal. UNIACC, Santiago, Chile.  
2000 Artes Visuales, Universidad Finis Terrae. Santiago, Chile.  
1995-1999 Arquitectura, Universidad Finis Terrae. Santiago, Chile.

#### RESIDENCIAS:

- 2012 Taller Nathalie Goffard, Santiago, Chile.  
2008 Emerge 10 Program Aljira Center for Contemporary Art. Newark, New Jersey, EEUU.  
2005 Escultura en Resina, Centro de Extensión IUNA. Buenos Aires, Argentina.

#### EXPOSICIONES INDIVIDUALES

- 2021 *WWW / While We Wait*, Galería Daniel Cuevas, Madrid. Curaduría Pedro Donoso.  
2021 *Futuro Esplendor*, Galería Aninat, Santiago, Chile. Curaduría Rodolfo Andaur.  
2016 *No creas que me voy a arrancar, esas cosas pasan por mi cabeza como un relámpago*, Centro Cultural Matucana 100, Santiago, Chile. Curaduría Paco Barragán.  
2015 *Paisaje Americano*, Sala Gasco Arte Contemporáneo, Santiago, Chile. Curaduría Pedro Donoso.  
2015 *Irreversible*, Museo de Artes Decorativas, Santiago, Chile. (proyecto One Moment Art). Curaduría Yael Rosenblut..  
2014 *Entre la Ruina y la Euforia*, Museo de Arte Contemporáneo, Valdivia, Chile. Curador Pedro Donoso.  
2012 *Fuera de Relato*, Galería Patricia Ready, Santiago, Chile. Curaduría Carolina Castro J.  
2010 *Eternal Return*, Elga Wimmer PCC, New York, NY. Curaduría Esperanza León.  
2009 *New Empire*, Elga Wimmer PCC, New York, NY. Curaduría Esperanza León.  
2009 *Paraíso Artificial*, Galería Moro, Santiago, Chile. Curaduría Rocio Aranda Alvarado.  
2009 *Artificial Paradise*, Union Gallery, New York, NY. Curaduría John Peet.  
2007 *Environmental*, Repetti Gallery, Queens, New York. Curaduría Sam Farnsworth.  
2006 *Graphic Interventions*, Local Project Gallery, Queens, New York. Curaduría Carolina Peñafiel.  
2005 *Ideas Nocturnas*, Galería Dharma Fine Arts, Buenos Aires, Argentina. Curaduría María Eugenia Quezada.

#### BIENALES

- 2017 Bienal de Curitiba, Memorial de Curitiba, Brasil. Curaduría Royce Smith & Dannys Montes de Oca.  
2017 Bienal de Asunción, Centro Cultural El Cabildo, Paraguay. Curaduría Royce Smith & Dannys Montes de Oca.  
2016 Bienal de Santa Cruz de la Sierra, Centro Cultural Plurinacional, Bolivia. Curaduría Ernesto Muñoz.  
2007 Bienal de El Museo Del Barrio, S-Files, New York, EEUU. Curaduría Elvis Fuentes & Carmen E. Ramos.



ANINAT  
GALERIA DE ARTE

## SELECCIÓN DE EXPOSICIONES COLECTIVAS

### 2021

*Resistencias Particulares*, Edificio Alonso, Santiago, Chile. Curaduría Pedro Donoso.

### 2020

*Viaje Hacia La Luz*, Galería Aninat, Santiago, Chile. Curaduría Thiago Verardi.

*We Make History Not Money*. Raul Zamudio Projects, New York, NY. Curaduría Raul Zamudio.

*El Mundo al Instante*, Galería Isabel Croxatto, Santiago, Chile. Curaduría Isabel Croxatto, Jose Manuel Diaz & Nicolas de Sarmiento.

### 2019

*Naturalia*, Yam Gallery, San Miguel de Allende, México, Curaduría, Adolfo Caballero.

*Orphans of Painting II*, Ethan Cohen Gallery KUBE, Beacon, New York. Curaduría Ethan Cohen & Raul Zamudio.

*Signs Taken For Wonders*, Jonas Mekas Visual Arts Center, Vilnius Lithuania. Curaduría Raul Zamudio.

*Habitantes*, Centro Cultural Matta, Buenos Aires, Argentina, (proyecto One Moment Art). Curaduría Claudio Guerrero.

*Il Labirinto Dello Sguardo*, Galleria Palazzo Nicolaci, Noto, Italy. Curaduría by Massimo Scaringella.

*Contemporary Chilean Art*, Vitrina Lab, Miami, EEUU. Curaduría by Mahara Martínez.

*Nuevo Orden*, Patio de Luz, Santiago, Chile. Curaduría Francisco Yavar & Sofía Edwards.

### 2018

*Iconografías del Desierto / Rural*, Centex, Valparaíso, Chile. Curaduría Rodolfo Andaur.

*13 Jardines*, Fundo Las cabras, Requiñta, Chile. Curaduría Francisco Yavar & Sofía Edwards.

*13 Jardines*, Casa de la Cultura Rancagua, Chile. Curaduría Francisco Yavar & Sofía Edwards.

*Subconjuntos*, Edificio Alonso, Santiago, Chile.

*20 Años / Procesos*, Galeria Casa Cuadrada, Bogotá, Colombia.

### 2017

*New to You*, El Museo Del Barrio, New York, NY. Curaduría Rocío Aranda Alvarado.

*Orphans of Painting*, Ethan Cohen Fine Arts, New York, NY. Curaduría Raul Zamudio

*Haciendo Dias*. Centex, Valparaíso, Chile. Curaduría Juan Jose Santos.

*La Circunstancia de lo Real*, Galería Casa Cuadrada, Bogotá, Colombia.

*Gallery Tally*, Baltic Centre for contemporary Art, Newcastle, UK. Curaduría Micol Hebron.

### 2016

*Ni tan Cerca, Ni tan Lejos*, Galería Enlace, Lima, Perú. Curaduría Ernesto Muñoz.

*Lo Espectacular*, (Bi personal), Galería El Caballo Verde, Concepción, Chile.

*Gallery Tally*, Center for Contemporary Art, Santa Fe, New Mexico, EEUU Curaduría Micol Hebron.

### 2015

*Intimos Extraños, Política y Celebridad*, Centro Cultural Matucana 100. Santiago, Chile. Curaduría Paco Barragán

*Depresiones Intermedias*, Parque Cultural Valparaíso. Chile. Curaduría, Rodolfo Andaur.

*Gallery Tally*, Centro Cultural Matucana 100, Santiago, Chile, Curaduría, Micol Hebron.

*Looking Forward, Looking Back*, New Mexico Museum of Art, Santa Fe, NM, EEUU, Curaduría Micol Hebron.



ANINAT  
GALERIA DE ARTE

### 2013

*Presencia, Highlights from the Collection*, El Museo del Barrio, New York, NY. Curaduría Rocio Aranda-Alvarado, Elvis Fuentes.

*Voces y Visiones*, Highlights from the Collection of El Museo del Barrio. Nevada Museum of Art, EEUU. Curaduría Rocio Aranda-Alvarado, Elvis Fuentes.

*Intervenciones*, Galería Patricia Ready, Santiago Chile.

### 2010

*Colored Glasses*, Da Gallery, New York, NY. Curaduría Nunu Hung.

*Paradise*, Vox Populi Gallery, Philadelphia, EEUU. Curaduría Roxana Perez-Mendez.

### 2009

*Union Gallery Artists Collective*, Union Gallery, New York, NY. Curaduría John Peet.

*Clamoring to Become Visible*, Brooklyn Arts Council, Brooklyn, NY. Curaduría Christine Spangler.

*Contemporary Latin American Art*, Praxis International Art, New York, NY. Curaduría Trinidad Fombella.

*Emerge 10*, Aljira Center for Contemporary Art, Newark, New Jersey, EEUU. Curaduría Sara Reisman.

### 2008

*59th Annual Art of the Northeast*, Silvermine Guild Arts Center, Connecticut, USA. Curaduría Thom Collins.

### 2007

*Art Agora, The (S) Files*, Instituto Cervantes, New York, NY. Curaduría Elvis Fuentes, Carmen E Ramos..

*Terra Incognita*, Jonathan Shorr Gallery, New York, NY. Curaduría Jonathan Shorr.

*XVI Iberoamerican Art Salon*, Mexican Cultural Institute, Washington DC, EEUU. Curaduría Jack Rasmussen & Jilma Prada.

*A New Vision*, UCONN Stamford Campus Art Gallery, Stamford, Connecticut, EEUU. Curaduría Caroline Briceño.

### 2006

*Inside / Out*, Jonathan Shorr Gallery, New York, NY. Curaduría Jonathan Shorr.

*A Mantra for Peace*, Stonybrook University, New York. Curaduría Carla Machiavello.

## FERIAS DE ARTE

### 2020

Otra Feria, Solo Show, Galería Aninat, México.

### 2018

*Untitled Art Fair*, Galería Isabel Aninat, Miami EEUU.

*PINTA Art Fair / Crossing Countries*, Galería Isabel Aninat, Miami EEUU.

### 2017

*ArtLima*, Galería Isabel Aninat, Lima Peru.

*Ch.ACO*. Galería Isabel Aninat, Santiago, Chile.



ANINAT  
GALERIA DE ARTE

## 2016

*ArtLima*, Galería Isabel Aninat, Lima, Peru.

*ArtBO*, Galería Isabel Aninat, Bogotá, Colombia.

*Ch.ACO*, Galería Isabel Aninat, Santiago, Chile.

*Art-Medellin*, Galería Casa Cuadrada, Medellín, Colombia.

## 2015

*Ch.ACO*, Galería Isabel Aninat, Santiago, Chile.

## 2013

*ZonaMACO*, Feria México Arte Contemporáneo, Galería Patricia Ready, México DF.

## 2010

*ArtMiami*, Galería Patricia Ready, Miami, EEUU.

*Ch.ACO*, Feria de Arte Contemporáneo, Galería Patricia Ready, Santiago, Chile.

*PINTA art fair*, Solar Gallery, New York, NY.

## 2009

*arteBA*, Feria de Arte Contemporáneo, Galería Moro, Buenos Aires, Argentina.

*Ch.ACO*, Feria de Arte Contemporáneo, Galería Moro, Santiago, Chile.

## 2008

*TIAF*, *Toronto International Art Fair*, Praxis International art, Canada.

*arteBA*, Feria de Arte Contemporáneo, Galería Moro, Buenos Aires, Argentina.

*ZonaMACO*, Feria México Arte Contemporáneo, Galería Moro, México DF.

## Publicaciones (Catálogos)

Catálogo histórico de la Bienal de Curitiba. 25 años de la Bienal. Brasil 2019.

*Bienal de Curitiba*, Catálogo. Curitiba, Brasil, Octubre 2017.

*Paisaje Americano*, Catálogo, Sala Gasco Arte Contemporáneo, Santiago, Chile. Mayo 2015.

*Irreversible*, Catálogo, Museo de Artes Decorativas, Santiago, Chile, Marzo 2015.

*Intervenciones*, Catálogo, Galería Patricia Ready, Marzo 2013.

*Fuera de Relato*, Catálogo, Galería Patricia Ready, Santiago, Chile Mayo 2012

*Paraíso Artificial*, Catálogo, Galería Moro, Santiago, Chile, Abril 2009.

*The S-Files*. Catálogo, Museo del Barrio, New York, NY, julio 2007

*Migration*. Catálogo, XVI Ibero-american art Salon, Washington DC, Diciembre 2007.

*The Colors of my Home*. Catálogo. African American Museum, New York. Mayo, 2007.

*Pasajero en tránsito*. Catálogo. Galería La Ventana Cemicual, Santiago, Chile, Diciembre 2005.



Aninat Galería | Alonso de Cordova 4355, Vitacura | Santiago - Chile

(+56)2-24819870 | [www.aninatgaleria.com](http://www.aninatgaleria.com)

[contacto@galeriaisabelaninat.cl](mailto:contacto@galeriaisabelaninat.cl)

[javiera@galeriaisabelaninat.cl](mailto:javiera@galeriaisabelaninat.cl)